

Das idyllisch gelegene Gruppenhaus mit Panoramasicht für Pfadis, Vereine, Schulen und Firmen.



Das Flamberghuis «Blüemlisegg» in der Nähe des autofreien Bergdorfes Stoos SZ ist die ideale Unterkunft für Gruppen von 20 bis 50 Personen. Das Haus bietet fünf Gruppen-Schlafzimmer, einen grossen Schlafraum, zwei Essräume mit Kachelofen, eine gut eingerichtete Küche sowie moderne Sanitäranlagen.

Räumlichkeiten

- 4 grössere Zimmer mit total 33 Betten
- 1 Zimmer mit 2 Betten
- 1 Matratzenlager mit 25 Schlafplätzen
- 2 Aufenthalts-/Essräume, Dépendance
- Besprechungszimmer
- Waschraum und 2 Duschräume
- Küche

Verpflegung und Einkauf

Das Haus verfügt über eine moderne Küche (Selbstversorger). Das Mythen Center in Schwyz ist das grösste Einkaufszentrum in der Region. Der Mini-Markt auf dem Stoos ist innert 20 Minuten zu Fuss erreichbar.

Internet-Zugang

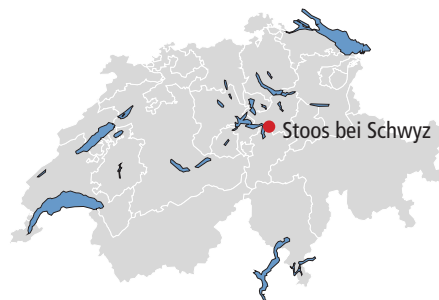
Das Haus bietet einen ein-/ausschaltbaren Zugang ins Internet über WLAN.

Neu: 800m² Spielwiese

Von Mai bis November (sowie bei Schnee) steht in der Nähe eine Spielwiese zur Verfügung.

Lage und Anreise

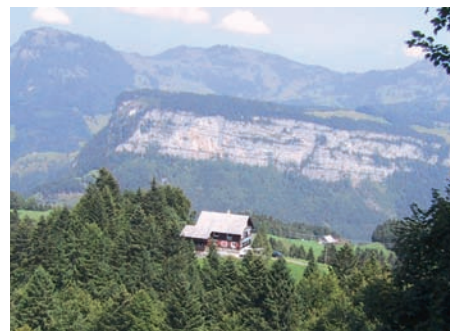
Der Stoos ist mit öffentlichen Verkehrsmitteln über Schwyz/Schlattli oder Morschach erreichbar. Das Haus liegt 20 Minuten zu Fuss leicht unterhalb des Dorfes. Zufahrt zum Haus ist mit 1-2 Privatfahrzeugen im Sommer mit Spezialbewilligung möglich (der Stoos ist autofrei). Suter Transporte, Tel. +41 (0)79 455 66 24, bietet Personen- und Gütertransporte an, im Winter bis 100m vors Haus.



Informationen und Vermietung

Flamberg-Stiftung
c/o Walter Egli
Rimona
CH-6410 Rigi-Klösterli
Tel: +41 (0)41 855 07 38
Fax: +41 (0)41 855 07 36
info@flamberghuis.ch
www.flamberghuis.ch

Auf der Website finden sie einen aktuellen Belegungsplan.



Impressionen



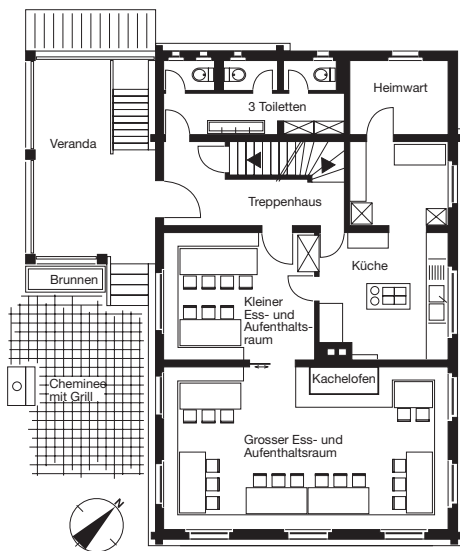
grosser Aufenthaltsraum



gemütlicher Kachelofen



Zimmer



Sitzungsraum



Dependence hinter Haus

Mehr zum Haus

Auf www.flamberghuis.ch finden Sie weitere Informationen sowie zusätzliche Grundrisse.

Erdgeschoss

Sommer- und Winteraktivitäten auf dem Stoos

- Ski/Snowboard, Airboard, Schlitteln
- Wandern und Walking, GPS-Tour
- Schneewandern, Schneeshuhwandern
- Alpen-Olympiade
- Biwaks, Iglu bauen
- Curling
- Besuch bei Bergbauern/Alpkäsereien
- Laufrunden (auch im Winter) und Trölligen
- Husky-Fahrten, Husky-Trottiplausch
- Orientierungsläufe
- Biken
- Pflanzenexpeditionen
- Tierbeobachtungen
- Schwimmen, Wellness
- Spiele im Wald

Aktivitäten in der Region

- Bauernhofolympiade, Illgau
- Bundesbriefarchiv, Schwyz
- Brennerei Fassbind, Oberarth
- Dettling Kirschwelt, Brunnen
- Flossbau, Lauerzersee/Vierwaldstättersee
- Forum der Schweizer Geschichte, Schwyz
- Gipfel-Dinner, Fronalpstock
- Gleitschirm-Fliegen, Brunnen
- Hölloch, Muotathal
- Ital Reding Hofstatt, Schwyz
- Kanufahren/-olympiade, div. Seen
- Kloster Ingenbohl, Brunnen
- Kommandofestung, Muotathal
- Lauiloch, Muotathal
- Urwald-Exkursion, Muotathal
- Swiss Holiday Park, Morschach

- Tierpark, Goldau
- Verkehrshaus Luzern
- Schifffahrt, div. Seen
- Seilpark, Küssnacht am Rigi
- Wasserfälle, Illgau
- Wetterschmöcken, Seewen

Auf den Websites www.stoos.ch sowie www.swissknifevalley.ch finden Sie weitere Informationen und Links zu den Aktivitäten.

Mehr zu Aktivitäten

Auf den Websites www.stoos.ch sowie www.swissknifevalley.ch finden Sie weitere Informationen und Links zu den Aktivitäten.